

marc  polo  
DEUTSCHLAND | foodEX

---

Meat&More

---





“

Die Qualität ist die  
einzige Sache die lange in  
Erinnerung bleibt ...

”



# WIR

Marco Polo FoodEx Deutschland GmbH mit Sitz in Augsburg, ist entstanden und wächst mit dem Ziel der Selektion und Distribution von Fleisch für die Welt des Food Service. Spezialisiert auf Rind, verfügen wir über Mitarbeiter mit mehr als 40 Jahren Branchenerfahrung auf Europäischem Niveau. Dank Ihrer Professionalität sind wir in der Lage die Bedürfnisse jedes Kunden, vom Cash & Carry bis zum einzelnen Restaurant, zu erfüllen und dabei auch die Preise, den Service sowie die Qualität im Fokus zu haben.

Nur die besten Produzenten können die hohen Standards garantieren, welche wir für unsere Produkte suchen. Auch dank des Vertrauens sowie der Zusammenarbeit mit unseren Lieferanten sind wir in der Lage den ganzen Produktionsprozess zu begleiten, von der aufmerksamen Selektionierung des Rohstoffes bis zu der von unseren Kunden gewünschten Bearbeitung.

Wir garantieren pünktliche Lieferungen und die permanente Überwachung der korrekten Temperatur sowie der Qualität der Verpackung.

Das ist die Art und Weise, in welcher wir uns der Pflege unserer Produkte annehmen. Das ist der Grund für deren hohe Qualität.



# MILCHKALB

Kalbfleisch von höchster Qualität ausgesucht bei den besten italienischen Produzenten mit deren integrierten Produktionsketten, von der Aufzucht auf den Tisch. Keine GVO. Delikat im Geschmack, weiß in der Farbe, dank einer Ernährung fast ausschließlich auf der Basis von Milch.



# MILCHKALB



## **Filet ohne Kette**

cod. K1001

ca. 1,5kg



## **Rücken ohne Knochen**

cod. K1002

ca. 3,5kg



## **French Rack/Krone**

cod. K1003

ca. 2,5kg

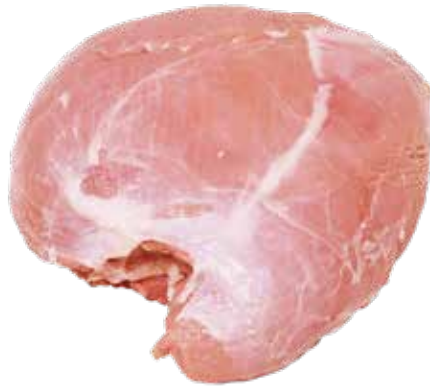




## **Oberschale ohne Deckel**

cod. K1004

ca. 3kg



## **Steakhüfte**

cod. K1005

ca. 2kg



## **Kugel**

cod. K1006

ca. 2kg

# MILCHKALB



## **Semerrolle**

cod. K1007

ca. 1kg



## **Ossobuco/ Hinterhaxe**

cod. K1008



## **Leber**

cod. K1009

ca. 2kg



## **T-Bone 400g**

cod. K1010



## **Tomahawk 400g**

cod. K1011



## **Tomahawk 600g**

cod. K1012

# JUNGBULLE

Charolaise, Limousine, Simmenthal, Chianina, Fassona einige der besten Rassen, welche auf dem Markt präsent sind. Mager, hell und marmoriert, alles unterschiedliche Fleischsorten mit verschiedensten Charakteristiken, welche nur eines gemeinsam haben, unsere Selektion.



# JUNGBULLE



## **Filet ohne Kette**

cod. J1001

2,2kg+/2,8kg+



## **Ribeye**

cod. J1002

ca. 4kg



## **Roastbeef Halbiert**

cod. J1003

ca. 8kg



## **Semerrolle**

cod. J1004

ca. 3kg



## **Steakhüfte**

cod. J1005

ca. 3kg



## **Short Ribs**

cod. J1006

ca. 2kg



## **T-Bone 1kg**

cod. J1007

# FÄRSEN

Intensiver und raffinierter Geschmack, eine natürliche Marmorierung und eine außergewöhnliche Zartheit. Das sind die unverwechselbaren Eigenschaften des Fleisches der Färsen. Das ist das Beste aus der Selektion von Marco Polo FoodEx Deutschland.





# FÄRSEN



## **Roastbeef 8 Rippen mit Knochen**

cod. F1001

ca. 20kg



## **Filet ohne Kette**

cod. F1002

ca. 2kg



## **Ribeye**

cod. F1003

ca. 3kg



## **Roastbeef Halbiert**

cod. F1004

ca. 6kg



## **Steakhüfte**

cod. F1005

ca. 3kg

# FÄRSEN



## **Tomahawk**

cod. F1006

ca. 1kg



## **T-Bone**

cod. F1007

ca. 700g



## **Picanha/Tafelspitz**

cod. F1008

ca. 2kg





**marc**  **polo**  
DEUTSCHLAND | **foodEX**  

---

**Meat&More**

marc  polo  
DEUTSCHLAND foodEX

---

Meat&More

---

Marco Polo FoodEx Deutschland  
Ulmer Str. 160A - 86156 Augsburg  
[augsburg@mpfoodex.com](mailto:augsburg@mpfoodex.com)